

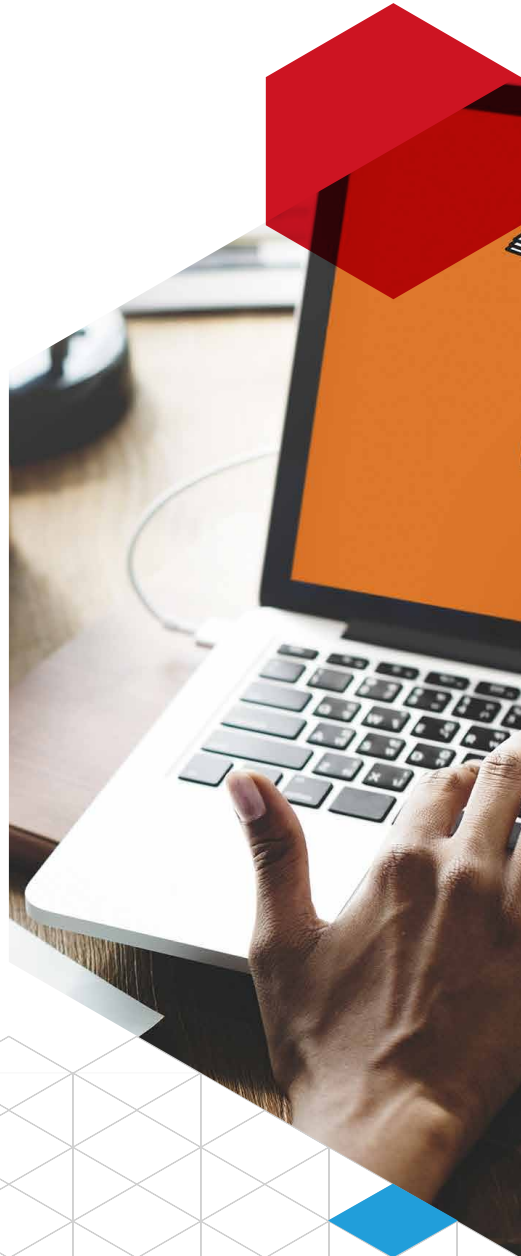
E-LEARNING STRESS ALS UITLOKKENDE FACTOR VOOR EPILEPSIE IN TIJDEN VAN CRISIS

'Ik merk dat cliënten stress en onzekerheid ervaren door coronamaatregelen. Hoe kan ik hen zo goed mogelijk ondersteunen?' Voor veel cliënten leiden de coronamaatregelen tot onbegrijpelijke situaties die tot onzekerheid en stress leiden. Bij sommige cliënten die bekend zijn met epilepsie kan stress epileptische aanvallen uitlokken. Des te belangrijker is het dat zorgprofessionals proberen om stress bij deze cliënten tot het minimum te beperken. Daar helpen we u graag bij met de e-learning 'Stress als uitlokkende factor voor epilepsie in tijden van crisis'.

Over de e-learning

Leerhuis Epilepsie ondersteunt medewerkers in de verstandelijk gehandicaptenzorg om de beste zorg te leveren aan mensen met epilepsie. Het doel van deze e-learning is dat zorgprofessionals over handvatten beschikken om ondersteuning te bieden aan cliënten waarbij in tijden van crisis sprake is van stresssignalen. Deze stresssignalen kunnen namelijk epileptische aanvallen uitlokken.

In de e-learning leren deelnemers wat de mogelijke relatie is tussen stress en epilepsie. Allereerst frissen we uw kennis over epilepsie op: wat is epilepsie en wat zijn provocerende factoren? Vervolgens krijgt u tips over hoe u met een cliënt kunt communiceren over de crisissituatie en op welke manier u goede invulling kunt geven aan het dagprogramma. We gaan ook in op de mogelijke gevolgen van isolatie of quarantaine voor een cliënt en hoe u daarin als professional kunt ondersteunen.





Na afloop van deze e-learning bent u in staat om met zelfvertrouwen zorg en ondersteuning te bieden aan cliënten waarbij in tijden van crisis sprake is van stress-signalen die mogelijk provocerend kunnen werken voor epileptische aanvallen.

Duur van de e-learning: 45 minuten

Aan het einde van de e-learning weten medewerkers:

- Wat de mogelijke relatie is tussen stress en epilepsie;
- Zelf rust te bewaren in tijden van crisis;
- Op welke manier ze met cliënten kunnen communiceren over de situatie;
- Op een goede manier invulling te geven aan het dagprogramma van de cliënt;
- Begrip op te brengen voor de gevolgen van isolatie/quarantaine;
- Cliënten op een goede manier te ondersteunen in geval van isolatie/quarantaine;
- In te schatten wanneer er reden is tot behoefte aan extra ondersteuning.



LEERHUIS EPILEPSIE

E secretariaat@leerhusepilepsie.nl

W www.kempenhaeghe.nl / www.sein.nl