


De organisatie van de medische zorg voor cliënten

De organisatie van de medische zorg voor cliënten

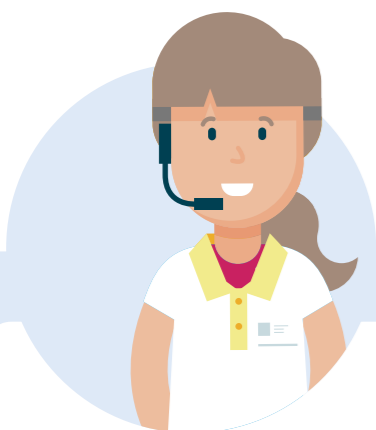
Kom je in het Centrum voor Epilepsiewoonzorg van Kempenhaeghe wonen? Of woon je er al? Dan heb je hiervoor een zogenoemde WLZ-indicatie nodig. Het Centrum Indicatiestelling Zorg (CIZ) beoordeelt welke indicatie je nodig hebt. Want niet iedereen heeft dezelfde soort of hoeveelheid zorg nodig.

In het gezondheidscentrum onderscheiden we twee manieren van organisatie van de medische zorg voor cliënten van het Centrum voor Epilepsiewoonzorg:

- een aanpak voor mensen met een verstandelijke beperking (VG-profiel)
- een aanpak voor mensen bij wie de lichamelijke beperking op de voorgrond staat (LG-profiel)

Omdat al onze cliënten te maken hebben met ingewikkelde gezondheidsproblemen, vinden we het belangrijk dat we voor iedereen specialisten vanuit verschillende kennisgebieden blijven inzetten. We noemen dat 'multidisciplinair samenwerken'. Daarbij geldt 'de juiste zorg, op de juiste plek, op het juiste moment' als uitgangspunt.

Wie werken in het gezondheidscentrum?



Spil in contact: De doktersassistente

Wie naar het gezondheidscentrum belt, krijgt een doktersassistent aan de lijn. De doktersassistent schat de urgentie van de zorgvraag in en bekijkt welke arts of professional wordt ingeschakeld. De doktersassistent kan cliënten en begeleiders van bepaalde informatie en advies voorzien. Ook verricht de doktersassistent beperkte medische handelingen. Denk bijvoorbeeld aan het verwijderen van een hechting of het vernieuwen van verband.



De huisarts

De huisarts is er voor alle cliënten van het Centrum voor Epilepsiewoonzorg. De huisarts kijkt naar allerlei typen klachten en aandoeningen en vraagt door naar het precieze probleem. De huisarts stelt een diagnose en adviseert een behandelaanpak. Dat gebeurt samen met de cliënt, de begeleider en/of familie. Waar nodig verwijst de huisarts de cliënt door voor verder onderzoek of begeleiding.

Ook verleent de huisarts acute hulp waar van toepassing. Dat gebeurt overdag en ook in de avond, in de nacht en in het weekend. Zo nodig schakelt de huisarts hierbij de arts verstandelijk gehandicapten (AVG) in.

Let op:

Voor cliënten bij wie de lichamelijke beperking op de voorgrond staat (LG-indicatie) regisseert en coördineert de huisarts de multidisciplinaire medische zorg.



De arts verstandelijk gehandicapten (AVG)

De AVG is opgeleid om te helpen bij speciale medische zorgbehoeften van mensen met een verstandelijke beperking. Mensen met een verstandelijke beperking hebben vaak meer aandoeningen die invloed hebben op elkaar. Een AVG heeft hierover extra kennis, bijvoorbeeld ook over epilepsie en over problemen met de motoriek, de zintuigen, de slaap en in gedrag. Omdat de AVG ook naar de samenwerking tussen de aandoeningen kijkt, richt de AVG zich op het functioneren van de cliënt als geheel in plaats van op de afzonderlijke zorgvragen.

Let op:

Voor cliënten met een verstandelijke beperking regisseert en coördineert de AVG de chronische multidisciplinaire medische zorg. De AVG betreft hierbij de cliënt zelf en zijn/haar naasten, de begeleiders en andere professionals.



De verpleegkundig specialist (VS)

In het Centrum voor Epilepsiewoonzorg is de verpleegkundig specialist (VS) een relatief nieuwe professional. Een VS kijkt met een 'medische bril' naar lichamelijke en psychische klachten. Een VS heeft kennis van gezondheidsproblematiek en van samenwerking tussen aandoeningen. De VS ondersteunt de huisarts en de AVG en schakelt tussen artsen en de begeleiders die bij een cliënt zijn betrokken. Een VS heeft een eigen spreekuur voor bijvoorbeeld controlebezoeken en mag medicijnen voorschrijven.



Andere medische specialisten

Aan het Centrum voor Epilepsiewoonzorg zijn op aanvraag nog andere medisch specialisten verbonden:

- De neuroloog of kinderneuroloog/kinderarts

Voor kinderen die in het Centrum voor Epilepsiewoonzorg wonen, voert een kinderneuroloog van het Academisch Centrum voor Epileptologie van Kempenhaeghe de regie op de epilepsiebehandeling. Dit gebeurt in afstemming met de AVG en een kinderarts.

Voor volwassen, verstandelijk gehandicapte cliënten van het Centrum voor Epilepsiewoonzorg ligt de regie van de epilepsiebehandeling bij de AVG. Hierbij is er nauwe afstemming tussen de AVG, de verpleegkundig specialist en de neuroloog-consulent van het Academisch Centrum voor Epileptologie van Kempenhaeghe. Spreekuren worden op regelmatige

basis gezamenlijk gehouden en het behandelplan wordt afgestemd. Volwassen cliënten van het Centrum voor Epilepsiewoonzorg met een LG-zorgprofiel zijn voor hun epilepsie onder poliklinische behandeling van een neuroloog en verpleegkundig specialist van het Academisch Centrum voor Epileptologie.

- De psychiater

Het Centrum voor Epilepsiewoonzorg werkt samen met een vaste psychiater van de GGZE. De AVG of regiebehandelaar van een cliënt kan deze desgewenst inschakelen. Ieder kwartaal is er een gezamenlijk spreekuur met deze psychiater.

- De revalidatiearts

Het Centrum voor Epilepsiewoonzorg werkt samen met revalidatieartsen van de Librazorggroep. De huisarts, AVG, fysiotherapeut of ergotherapeut kan een revalidatiearts inschakelen voor kinderen en volwassen cliënten.