



OMGAAN MET EPILEPSIE



**Epilepsievoorlichting
Trainingen sociale vaardigheden**

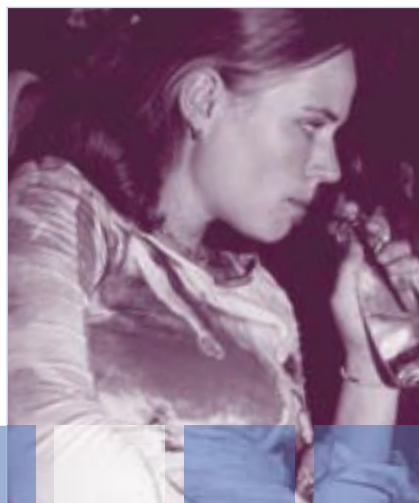
Epilepsie kan het geheugen, de taal, het concentratievermogen en daarmee het gedrag en de school- en werkprestaties sterk beïnvloeden. Dit in combinatie met gevoelens van angst en onzekerheid die gepaard kunnen gaan met de aanvallen, maakt dat u misschien moeilijkheden ervaart in de persoonlijke sfeer, in relatie tot anderen en in relatie tot de samenleving. Epilepsiecentrum Kempenhaeghe in Heeze kan u helpen bij dit soort problemen.

EPILEPSIEVOORLICHTING

Mensen met epilepsie en hun gezinsleden krijgen in drie tot vijf dagdelen uitgebreide informatie over de medische, psychosociale en maatschappelijke kanten van epilepsie. Een maatschappelijk werker, psycholoog, neuroloog of epilepsieverpleegkundige en arbeidsconsulent of sociaal-juridisch medewerker informeren u en beantwoorden uw vragen. Een groep bestaat uit minimaal zes en maximaal tien deelnemers.

Voorbeelden van onderwerpen:

- Verschillende vormen van epilepsie
- Behandel mogelijkheden
- De invloed van epilepsie op het dagelijks leven
- De rol van epilepsie in een relatie
- Verwerking
- Omgaan met angst
- Informatie over regelingen en voorzieningen.



SOCIALE VAARDIGHEDEN

Epilepsie kan tot gevolg hebben dat mensen zich wat minder gemakkelijk presenteren. Gevoelens van onzekerheid kunnen een negatief zelfbeeld veroorzaken. Sociale contacten, zowel thuis als op het werk, lijden daaronder. Training leert u uw zelfvertrouwen en vaardigheden in sociale contacten te versterken.

Training basisvaardigheden

In deze zogenoemde Goldsteintraining oefent u concrete vaardigheden: een praatje maken, luisteren, iets bespreken, opkomen voor uw mening, kritiek geven, reageren op waardering, uiten van waardering, reageren op kwaadheid en uiten van kwaadheid. Er wordt gewerkt met rollenspelen en 'oefeningen voor thuis'. De bijeenkomsten hebben een vaste structuur: huiswerkbespreking - introductie van een nieuwe vaardigheid - rollenspel - huiswerkvoorbereiding.

Training op maat

Deze training is flexibel qua opzet. Er is enerzijds ruimte voor algemene uitleg over communicatie, omgaan met stress, sociale weerbaarheid etc. Anderzijds kunnen deelnemers situaties of vragen voorleggen. Die worden gezamenlijk besproken waarbij deelnemers ook persoonlijke ervaringen kunnen uitwisselen. Vervolgens wordt er geoefend in het anders of beter hanteren van de voorliggende situatie of vraag.



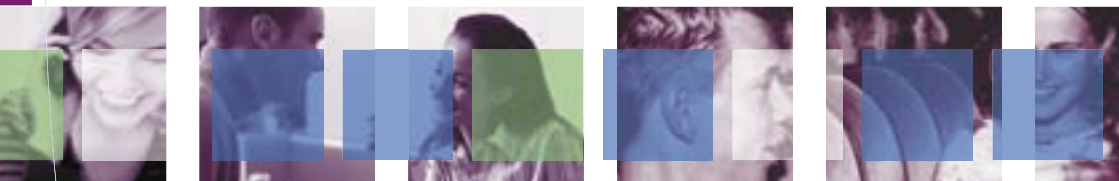
De trainingen sociale vaardigheden worden twee keer per jaar gegeven. Het gaat om zes bijeenkomsten van zo'n anderhalf uur en een terugkommissie. In principe vinden de bijeenkomsten plaats bij Kempenhaeghe. Bij voldoende belangstelling is een andere locatie mogelijk.

AANMELDING

Voor deelname aan een voorlichtingsbijeenkomst of training is geen verwijzing nodig. U kunt zich zelf aanmelden. De bijeenkomsten en trainingen zijn ook toegankelijk voor mensen die niet onder behandeling zijn bij een aan Kempenhaeghe verbonden neuroloog.

KOSTEN

U kunt gratis deelnemen aan de voorlichtingsbijeenkomsten en training wanneer u in behandeling bent bij een neuroloog/zenuwarts bij Kempenhaeghe. Vervoerskosten zijn in principe voor eigen rekening.



MEER INFORMATIE?

Heeft u belangstelling of vragen? Neemt u dan contact op met:
Balie 'Advies & Informatie' Maatschappelijk Werk: (040) 227 91 93

Kempenhaeghe

Postbus 61

5590 AB HEEZE

e-mail: maatschappelijkwerk@kempenhaeghe.nl