


Kempenhaghe



## Registratie tijdens CPAP

Erik Jansen  
KNF-Laborant


Kempenhaghe

## Registratie tijdens CPAP

- Inleiding: OSAS en CPAP
- Parameters
- Flowmeting bij CPAP
- CPAP-instelling

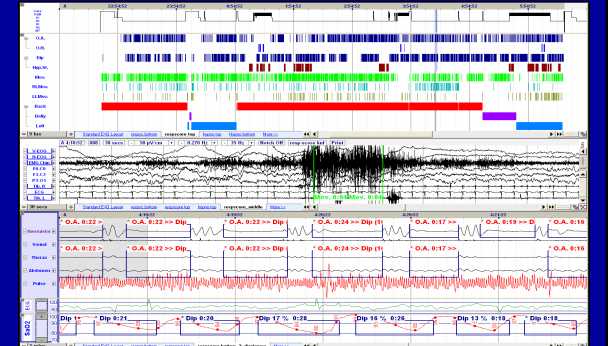
Kempenhaghe

## OSAS




Kempenhaghe

## Inleiding: OSAS



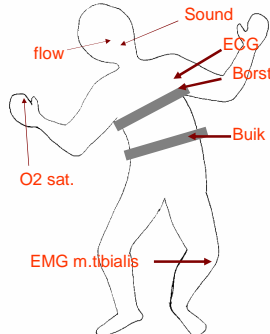
Kempenhaghe

## Continuous Positive Airway Pressure



Kempenhaghe

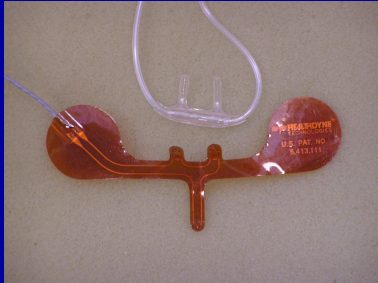
## Parameters PSG



- **Flow**
- Effort (borst-/buik-AH)
- Zuurstofsaturatie
- Bodyposition
- Sound
- EMG-tibialis
- EEG en EOG
- ECG

## Meting van de flow

- Druksensor
- Thermistor



## Bij gebruik van CPAP-apparatuur

### pneumotachograaf



## Flowmeting Pneumotachograaf

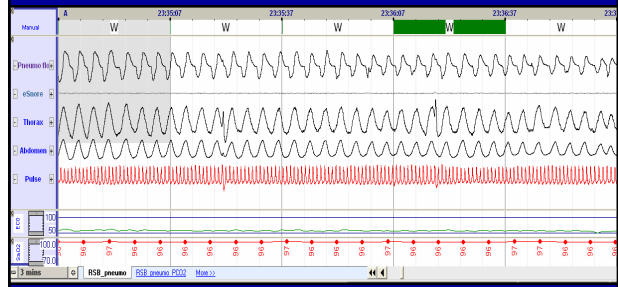
Slang  
naar  
Masker



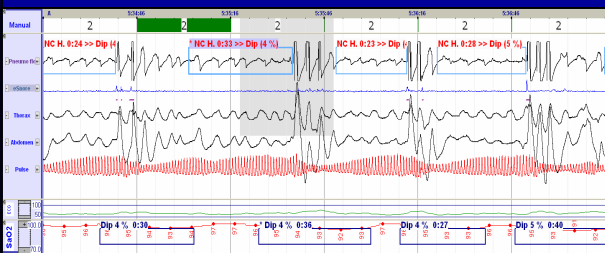
PAP-  
toestel

Differentiaal  
drukmeter

## Pneumo Flow (1)

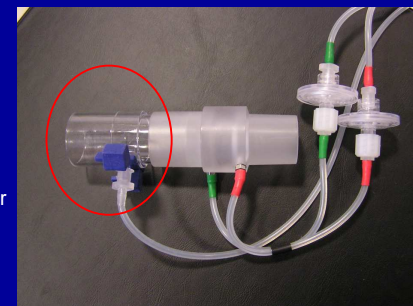


## Pneumo Flow (2)



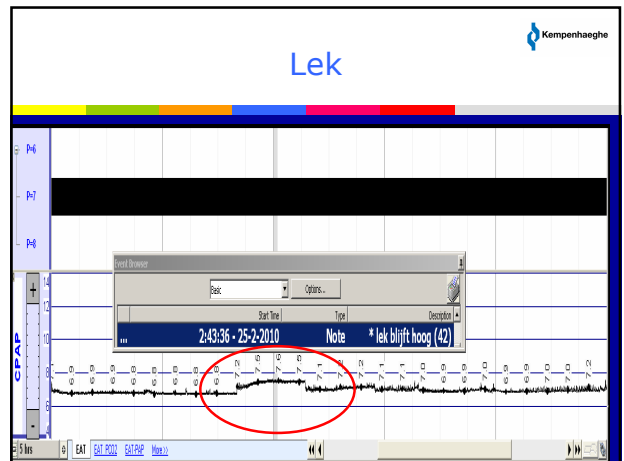
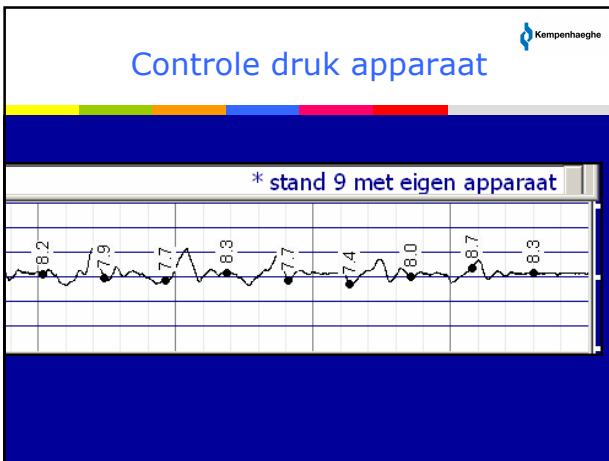
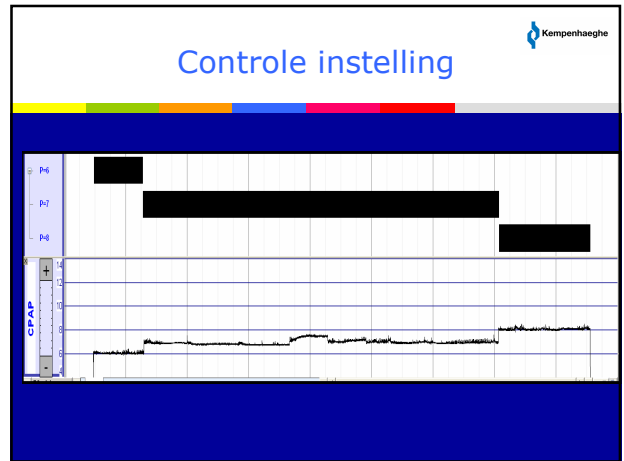
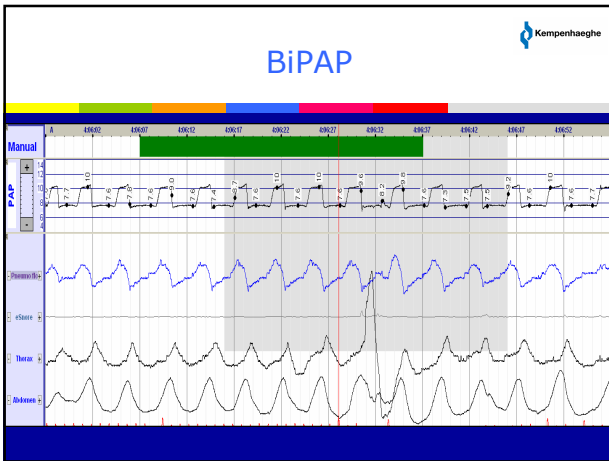
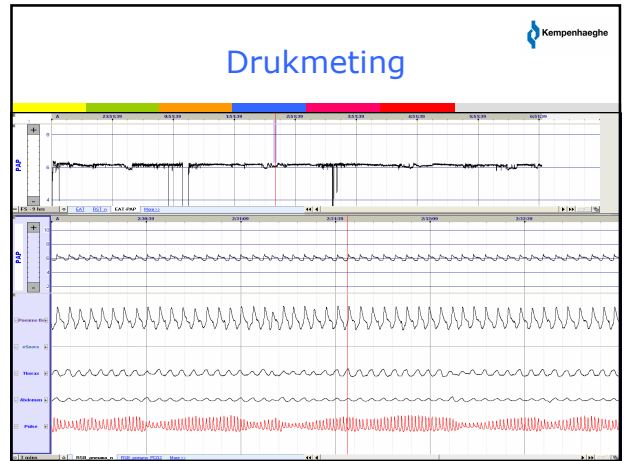
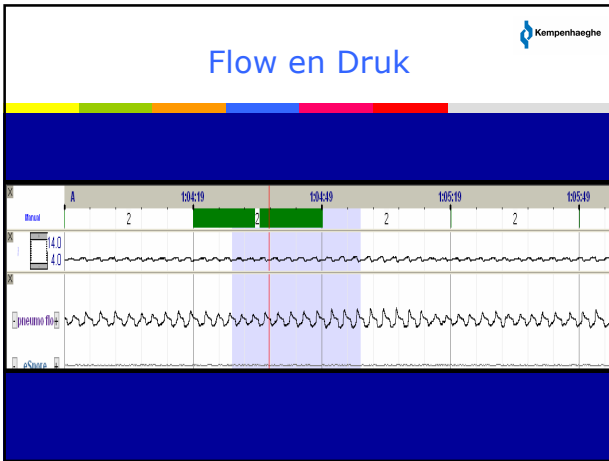
## Drukmeting Pneumotachograaf

Slang  
naar  
Masker



PAP-  
toestel

Differentiaal  
drukmeter



## CPAP met Pneumotachograaf



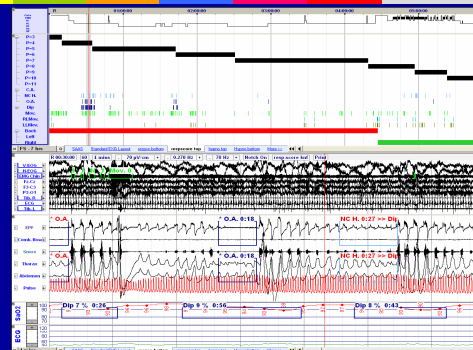
## Voordelen

- Geen flowmeting nodig onder masker
- Gelijke meting bij alle CPAP onderzoeken
- Correcties zichtbaar bij lekkages
- Mogelijke afwijkingen van ingestelde en werkelijke waarde

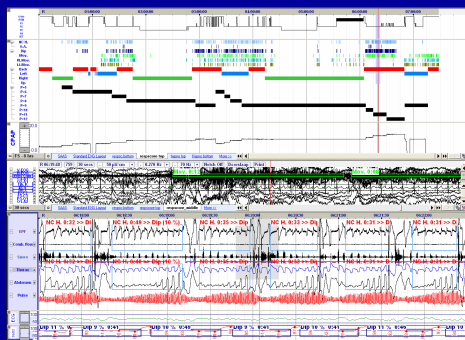
## Instellen op CPAP

- CPAP-titratie
- Splitnight
- CPAP met predictie formule
- Auto CPAP

## CPAP-titratie (1)

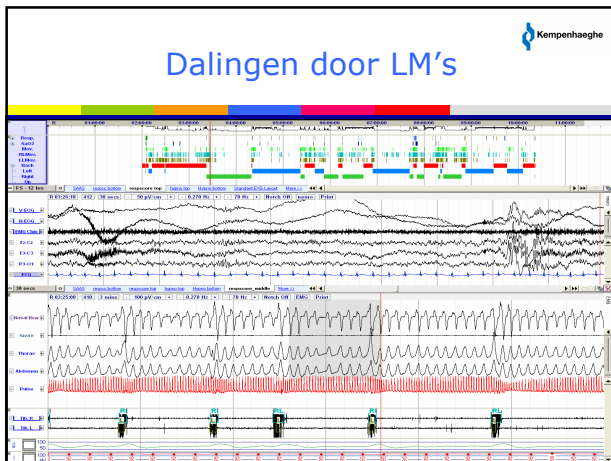


## CPAP-titratie (2)



## CPAP-titratie

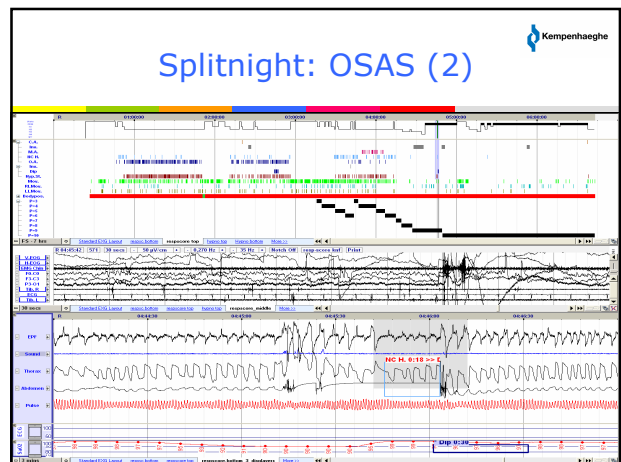
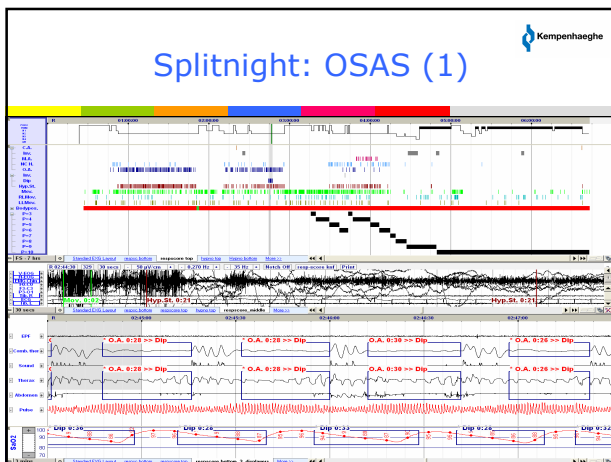
- Acceptatie
- Medicatie
- Slaapstructuur



## Splitnight

Diagnose gevolgd door CPAP-titratie

- Min. 2uur slaap met een AHI>40
- CPAP-instelling min. 3uur incl. REM-slaap in rugligging



## Splitnight

- Bemoelijkts inslapen
- Tijdgebrek
  - Te snel ophogen
  - Moeilijker ideale instelling te verkrijgen

## CPAP met predictieformule

- Predictie formule  
 $(0,16 \times \text{BMI}) + (0,13 \times \text{nekumfang}) + (0,04 \times \text{AHI}) - 5,12$
- CPAP instelling
- 6 weken: controle met polygrafie

## Auto CPAP



- Predictie formule  
 $(0,16 \times \text{BMI}) + (0,13 \times \text{nekomvang}) + (0,04 \times \text{AHI}) - 5,12$
- AutoCPAP -2 en +2 cm H2O
- Uitlezen: P95
- CPAPinstelling

## AutoCPAP



- Pt kan rustig wennen
- Eigen omgeving
- Instelling lange termijn



Bedankt voor jullie aandacht

