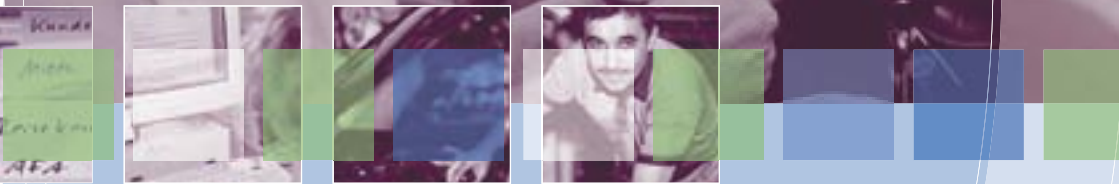




# OP ZOEK NAAR PASSEND WERK



Ondersteuning bij werk, beroepskeuze  
en sollicitatie voor mensen met epilepsie

**Voor sommige epilepsiepatiënten heeft de epilepsie gevolgen voor hun werk. Epilepsiecentrum Kempenhaeghe in Heeze kan helpen bij ingewikkelde arbeidsproblemen die te maken hebben met epilepsie.**

## **VOORBEELDEN VAN VRAGEN**

- Door mijn epilepsie heb ik problemen op mijn werk. Hoe bespreek ik die?
- Mijn werkgever heeft meer oog voor mijn beperkingen dan voor mijn mogelijkheden. Hoe ga ik daarmee om? Welke maatregelen zijn nodig zodat ik optimaal kan functioneren?
- Ik kan mijn beroep niet meer uitoefenen. Welke mogelijkheden heb ik wel? Of welke scholing is voor mij geschikt?
- Ik zoek een nieuwe passende baan. Hoe pak ik dat aan?
- Breng ik mijn epilepsie ter sprake in een sollicitatiegesprek? Zo ja, hoe dan?

## **TEAM VAN DESKUNDIGEN**

Om u te ondersteunen bij het vinden van passend werk is er een speciaal hulpverleningsprogramma. Een team van deskundigen - een neuroloog of zenuwarts, een psycholoog, arbeidsconsulent of maatschappelijk werker - begeleidt u.

## **WERKWIJZE**

Allereerst schetsen we samen een beeld van uw situatie. Waar liggen de knelpunten? Welke acties heeft u al ondernomen? Welke instanties waren daarbij betrokken? We bekijken met u of nader onderzoek nodig is, op medisch en/of psychologisch gebied. Zo wordt de samenhang tussen de arbeidsproblemen en de epilepsie duidelijk. Vervolgens brengen we gezamenlijk uw mogelijkheden, uw wensen en uw talenten in kaart en stippelen we een traject voor advies en begeleiding uit. We werken daarbij eventueel samen met uitkerings- en uitvoeringsinstanties. Alle afspraken leggen we vast in een contract.



Het traject voor advies en begeleiding richt zich op drie aspecten:

### **Persoonlijke perspectieven**

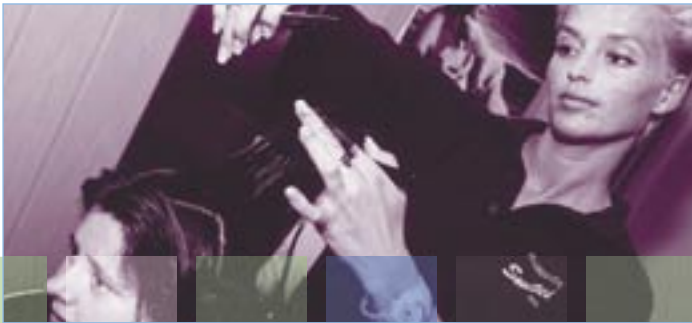
Samen met een maatschappelijk werker en zo nodig een psycholoog beantwoordt u vragen als: Wat zijn voor u belangrijke keuzes in uw leven? Wat zijn uw verwachtingen en behoeften? Wat voor karakter en persoonlijke achtergrond heeft u?

### **Opleidingsperspectieven**

Een psycholoog en een arbeidsconsulent helpen u bij het formuleren van uw interesses en ambities. Ook uw opleiding en uw mogelijkheden op dat gebied komen aan bod.

### **Arbeidsperspectieven**

Als u nog geen baan heeft, bekijkt u samen met een arbeidsconsulent welk werk voor u geschikt is. Onder begeleiding gaat u daar naar op zoek. Heeft u een baan, dan zijn er misschien aanpassingen nodig: qua apparatuur, organisatie van het werk, tempo of begeleiding. De arbeidsconsulent helpt u bij het realiseren van die aanpassingen. Misschien wenst u een nieuwe werkplek in een andere organisatie of branche. Dan helpt de arbeidsconsulent u bij het zoeken, aanpassen en inrichten daarvan. Ook financiële en sociaal-juridische aspecten komen aan de orde.

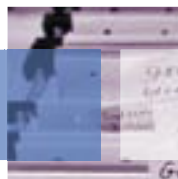
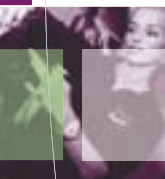


## AANMELDING

Een neuroloog, psycholoog of maatschappelijk werker van Kempenhaeghe kan u doorverwijzen naar het hulpverleningsprogramma. Ook een neuroloog van een algemeen ziekenhuis of een arts of arbeidsdeskundige van een uitkerings-/uitvoeringsinstantie kan dat doen.

## KOSTEN

U kunt gratis deelnemen aan het hulpverleningsprogramma wanneer u tijdens het traject mede in behandeling bent bij een neuroloog/ zenuwarts bij Kempenhaeghe.



## MEER INFORMATIE?

Heeft u belangstelling of vragen? Neemt u dan contact op met:  
Balie 'Advies & Informatie' Maatschappelijk Werk: tel: (040) 227 91 93

Kempenhaeghe

Postbus 61

5590 AB HEEZE

e-mail: [maatschappelijkwerk@kempenhaeghe.nl](mailto:maatschappelijkwerk@kempenhaeghe.nl)